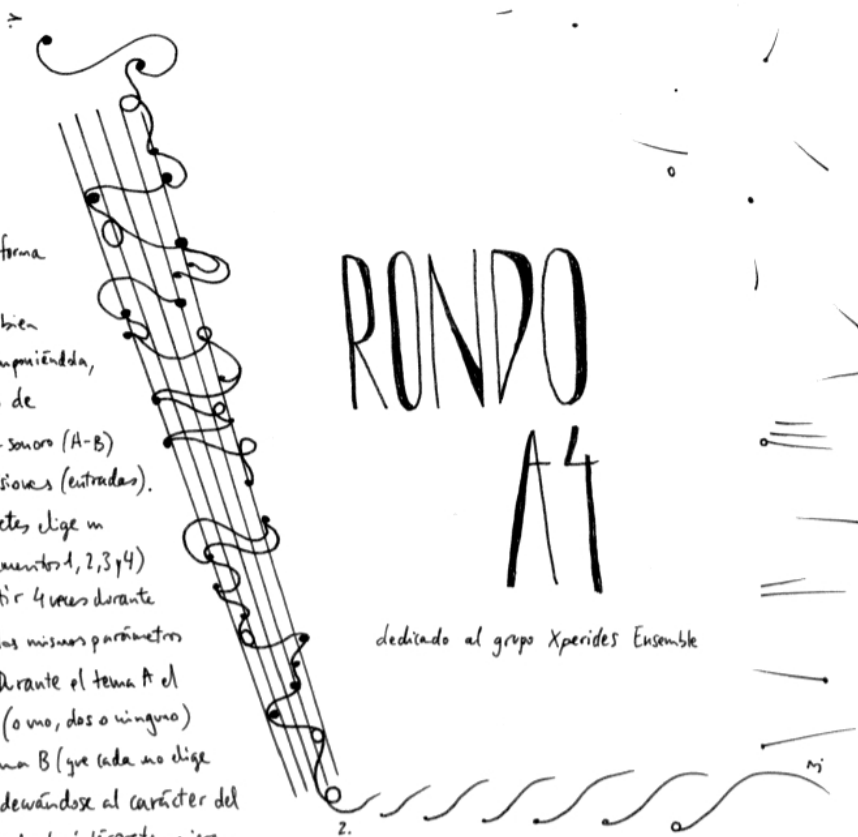


Esta obra está pensada para 4 músicos, sean cual sean sus instrumentos.

Duración recomendada 10' aprox.

Esta inspirada en la forma rondo y los músicos construyen la obra, bien improvisando bien compuesta, siguiendo el principio de contraste temático-sonoro (A-B) y la toma de decisiones (entradas). Cada uno de los intérpretes elige un tema A (entre los elementos 1, 2, 3 y 4) que tendrá que repetir 4 veces durante la obra (siguiendo los mismos parámetros o cambiándolos). Durante el tema A el resto de intérpretes (o uno, dos o ninguno) han de traer un tema B (que cada uno elige entre 1, 2, 3 y 4 adecuándose al carácter del tema A. Cuando uno de los intérpretes quiera, puede hacer una señal (mediante contacto visual, levantando la mano, una tarjeta...) para introducir



dedicado al grupo Xperides Ensemble

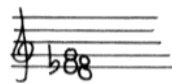
HABA ALONSO- VERANO 2014

un nuevo tema A, contrastante con el anterior, y así sucesivamente durante 16 veces en total (aunque puede ser más o menos).

Hay 4 elementos (1, 2, 3 y 4) que los músicos han de desarrollar siguiendo el carácter de la música, manteniendo el balance dinámico dentro del grupo y haciendo las entradas con decisión:

1. Melodía
2. Elemento repetitivo
3. Textura vertical
4. Textura polifónica

Registro, dinámica y tempos son decisiones de los intérpretes, solo se mantiene el pitch de los:



Se recomienda el uso de técnicas extendidas en el instrumento o el uso de la voz.